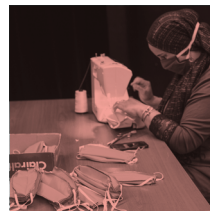
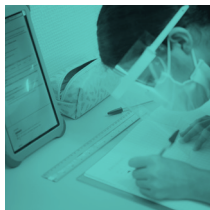


# OBSERVATOIRE DES CENTRES SOCIAUX ET DES ESPACES DE VIE SOCIALE

Alpes-Maritimes

2021



# SOMMAIRE

ÉDITO .....	01
L'IMPLANTATION DES CENTRES SOCIAUX ET DES ESPACES DE VIE SOCIALE .....	02
LE PORTRAIT DES STRUCTURES D'ANIMATION DE LA VIE SOCIALE .....	03
UN ACCUEIL POUR ÉCOUTER ET INFORMER LES HABITANTS .....	04
DES MOYENS DE COMMUNICATION EN PLEINE ÉVOLUTION .....	05
UNE FORTE MOBILISATION SUR CERTAINS CHAMPS D'ACTION .....	06
DES MODALITÉS SPÉCIFIQUES D'INTERVENTION .....	07
DES ESPACES DE CITOYENNETÉ .....	08
DES MOYENS HUMAINS ET FINANCIERS AU SERVICE D'UN PROJET GLOBAL .....	09
LISTE DES 23 STRUCTURES AGRÉÉES EN 2021 .....	10
PROJET SENACS .....	11
FICHE NATIONALE .....	12

**Structures de proximité**, les centres sociaux et les espaces de vie sociale œuvrent au plus près des populations, notamment les plus vulnérables, dans un objectif de mixité et de cohésion sociale. Ils agissent au plus proche des réalités des habitants et constituent un levier important pour l'intégration des familles dans la vie collective et citoyenne.

**L'implication des habitants**, dans toutes les dimensions du projet, représente le trait caractéristique des structures d'animation de la vie sociale. Qu'elles traitent des questions sociales, éducatives, culturelles, familiales (ou tout cela à la fois), leurs activités sont coconstruites avec les habitants pour répondre aux besoins des territoires aux côtés des collectivités territoriales, des partenaires institutionnels et locaux.

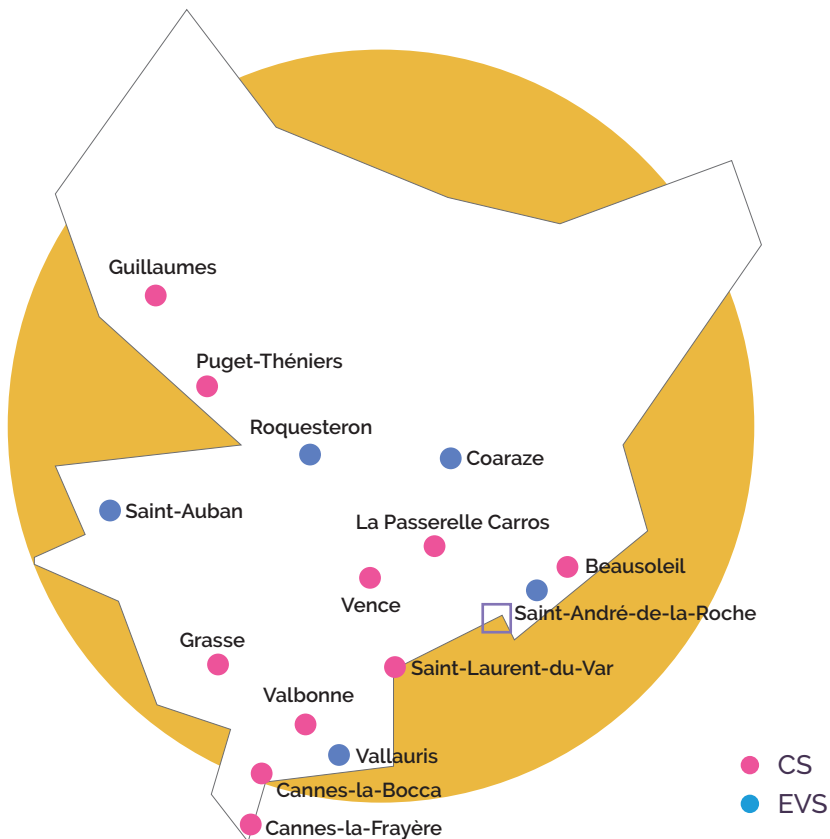
**Inscrite dans la durée**, l'action des centres sociaux et des espaces de vie sociale est précieuse dans la mise en œuvre des politiques sociales à l'échelle des quartiers, communes et intercommunalités, notamment dans le cadre du déploiement progressif des conventions territoriales globales. Tisser des liens, être attentif aux préoccupations de tous, guider les initiatives, apprendre à agir avec les pouvoirs publics et cheminer avec les acteurs de proximité, sont autant de savoir-faire qui apportent leur bénéfice au fil du temps pour produire un réel impact.

**La crise sanitaire** a mis en lumière les effets de ce travail de longue haleine. Chaque structure d'animation de la vie sociale a fait preuve de réactivité et d'agilité, poursuivant ses missions dans un contexte inédit où les différentes formes d'entre-aide permettent plus que jamais de ne pas abandonner les plus fragiles.

Ce livret aspire modestement à montrer la capacité des équipes à se mobiliser en peu de temps pour rester présentes auprès des habitants et imaginer de nouvelles formes d'intervention, au regard des besoins nouveaux et des mesures sanitaires à respecter sur cette année 2020. Les chiffres et les illustrations présentés dans cette publication ont été recueillis grâce à la collaboration des 13 centres sociaux et des 9 espaces de vie sociale répondant à l'enquête annuelle de l'Observatoire national SENACS. Nous vous souhaitons une bonne lecture !

**La Caisse d'allocations familiale des Alpes-Maritimes**

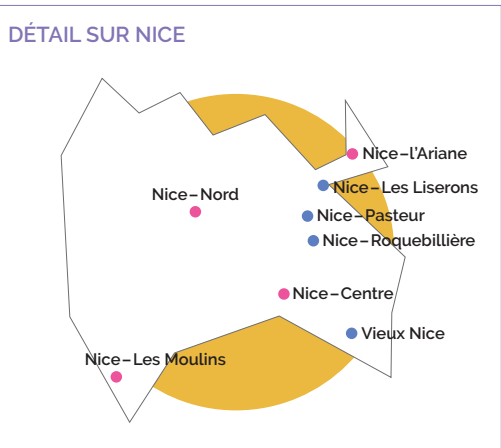
# L'IMPLANTATION DES CENTRES SOCIAUX ET DES ESPACES DE VIE SOCIALE



34%



de la **POPULATION** maraîpine est potentiellement couverte par une offre d'animation de la vie sociale.



# LE PORTRAIT DES STRUCTURES D'ANIMATION DE LA VIE SOCIALE

UN LIEU DE PROXIMITÉ À VOCATION GLOBALE, FAMILIALE ET INTERGÉNÉRATIONNELLE, QUI ACCUEILLE TOUTE LA POPULATION EN VEILLANT À LA MIXITÉ SOCIALE

UN LIEU D'ANIMATION DE LA VIE SOCIALE PERMETTANT AUX HABITANTS D'EXPRIMER, DE CONCEVOIR ET DE RÉALISER LEURS PROJETS

## DES VALEURS ET PRINCIPES D'ACTION

Les structures mobilisent salariés, bénévoles et habitants autour de valeurs communes :

**RESPECT DE LA DIGNITÉ HUMAINE, LAÏCITÉ, MIXITÉ, SOLIDARITÉ, PARTICIPATION ET IMPLICATION**

## UN PROJET À 3 DIMENSIONS

### ESPACE DES SERVICES ET ACTIVITÉS

*Dimension individuelle*

Une offre et des services pour répondre aux besoins des habitants, en coopération avec les acteurs locaux.

### ESPACE DES PROJETS

*Dimension d'intérêt collectif*

La mise en œuvre de projets construits avec les habitants, à partir de leurs envies et de leurs savoir-faire.

### ESPACE DE LA CITOYENNETÉ

*Dimension d'intérêt général*

Le soutien à la capacité d'agir des habitants et à leur engagement dans la vie locale.

13

#### CENTRES SOCIAUX

**+1** nouveau centre social géré par le CCAS de Beausoleil, agréé par la Caf en avril 2021.

9

#### ESPACES DE VIE SOCIALE

#### MODE DE GESTION



**11** en **GESTION ASSOCIATIVE**  
**2** gérés par le **CCAS DE NICE**

#### MODE DE GESTION



**8** en **GESTION ASSOCIATIVE**  
**1** géré par le **SIVOM VAL DE BANQUIÈRE**

#### TERRITOIRE D'INTERVENTION



**85%** en zone **URBAINE**  
(78% à l'échelle nationale) dont  
**10** centres intervenant en **quartier prioritaire de la politique de la ville**

#### TERRITOIRE D'INTERVENTION



**66%** en zone **URBAINE**  
(41% à l'échelle nationale) dont  
**5** intervenant en **quartier prioritaire de la politique de la ville**



**15%** sur un territoire **RURAL**  
(22% à l'échelle nationale), intervenant en **zone de revitalisation rurale (ZRR)**



**33%** sur un territoire **RURAL**  
(59% à l'échelle nationale), intervenant en **zone de revitalisation rurale (ZRR)**

## LE PUBLIC DES STRUCTURES D'ANIMATION DE LA VIE SOCIALE

**21 000**

**USAGERS RÉGULIERS**

sur les actions des structures

**10 000**

**USAGERS DES PARTENAIRES**

hébergés par les structures

**33 000**

**USAGERS PONCTUELS**

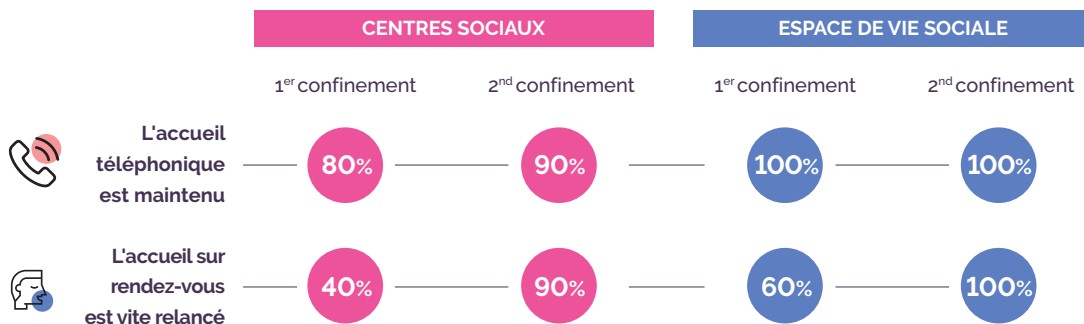
(manifestations, actions hors les murs...)

# UN ACCUEIL POUR ÉCOUTER ET INFORMER LES HABITANTS



CENTRAL DANS CHAQUE STRUCTURE, L'ACCUEIL JOUE UN RÔLE PIVOT PARTICULIÈREMENT SENSIBLE PENDANT LA CRISE SANITAIRE.

Il apparaît immédiatement indispensable de rester accessible à tous :



**Explosion des demandes individuelles**, liée à de nouvelles situations de précarité.



**Renforcement du soutien psychologique** et gestion des frustrations face aux fortes angoisses des habitants.

## Le lien social à distance (centre social Harpèges - Grasse)

Pendant le confinement, l'équipe d'accompagnement social et de médiation, en télétravail, a maintenu le lien avec ses bénéficiaires, notamment auprès des personnes âgées de plus de 65 ans. Plus de 270 appels téléphoniques et 420 démarches ont été traités en format dématérialisé (1<sup>er</sup> confinement). L'équipe est restée attentive aux situations à risque parmi les plus vulnérables et fait le lien avec les associations de portage de repas ou de livraison de médicaments. Elle a renforcé l'accompagnement social, en particulier sur l'aide à l'accès aux droits dématérialisés.



## Un sens innovant de l'accueil (centre social Galice - Nice Nord)

Eclaté sur 4 antennes de proximité, l'accueil des personnes dans notre centre social 3.0 a dû être subitement adapté pour garder le lien sans perdre l'objectif d'accompagner les plus fragiles. Nous avons organisé :

- des informations et un accompagnement individuel pour l'accès aux droits,
- des rencontres virtuelles (*concours, quizz, énigmes en ligne...*),
- des échanges de compétences simples (*partage de recettes en image, secrets beauté, activités manuelles...*),
- l'accompagnement à la scolarité (*parrainage en ligne avec 18 bénévoles*),
- les loisirs pendant les vacances scolaires (*animations et jeux en version numérique*).

# DES MOYENS DE COMMUNICATION EN PLEINE ÉVOLUTION

UNE PRÉSENCE DE TOUS LES INSTANTS, À L'HEURE DE LA DISTANCIATION SOCIALE.

**FORTE AUGMENTATION DES CONTACTS TÉLÉPHONIQUES** dans



**DÉVELOPPEMENT DES VISIO-CONFÉRENCES** dans



**RENFORCEMENT DE LEUR PRÉSENCE SUR LES RÉSEAUX SOCIAUX** dans



des **CENTRES SOCIAUX** des **EVS**

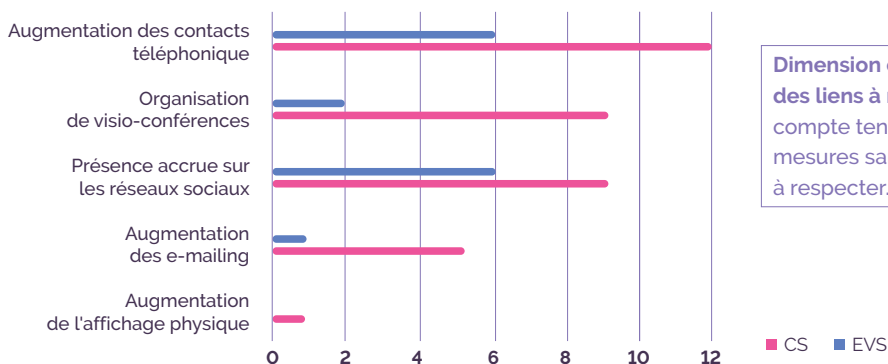


des **CENTRES SOCIAUX** des **EVS**



des **CENTRES SOCIAUX** des **EVS**

## MANTENIR LE LIEN EN PERIODE DE CONFINEMENT

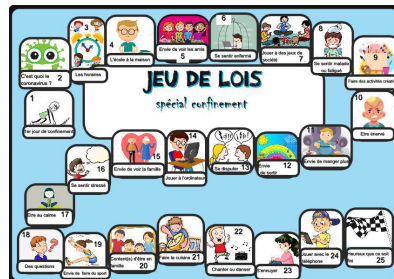


**Dimension conviviale des liens à réinventer,** compte tenu des mesures sanitaires à respecter.

### Jouer avec les familles pour aborder le déconfinement (centre social Parcours de femmes - La Frayère)

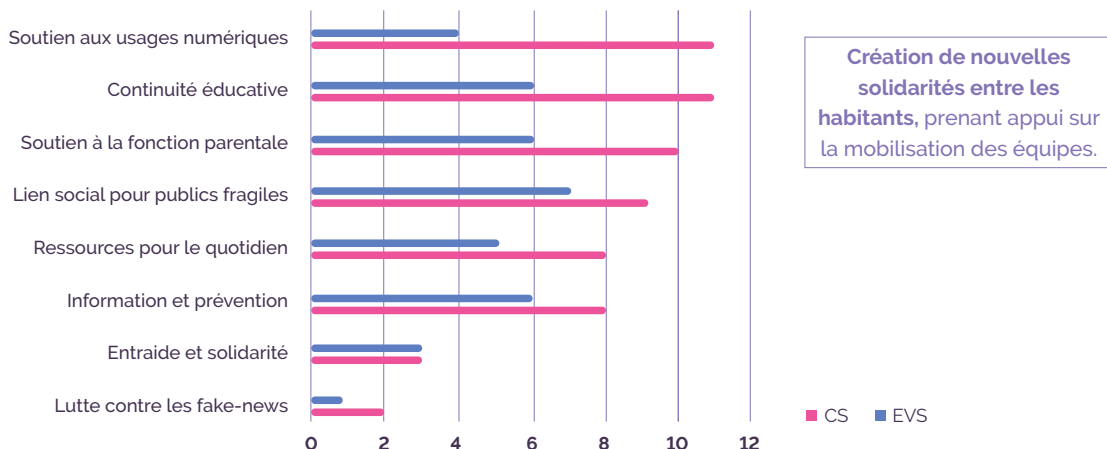
Les enfants et les parents se posaient beaucoup de questions sur le déconfinement, ils exprimaient de l'appréhension et souhaitaient être éclairés sur certains points.

Nous avons alors organisé un grand jeu de l'oie en visioconférence avec ces familles. À tour de rôle, les équipes jetaient un dé à leur domicile et on avançait leur pion sur le plan de jeu commun pour découvrir ensemble le thème de la case sur laquelle ils tombaient. Tout au long de la partie, les petits et les grands ont pu s'exprimer librement et être informés dans une ambiance détendue !



# UNE FORTE MOBILISATION SUR CERTAINS CHAMPS D'ACTION

## SOUTIEN RENFORCÉ AU REGARD DU CONTEXTE SANITAIRE



## DANS LES CENTRES SOCIAUX

Les actions dédiées aux usages numériques, à la continuité éducative, au soutien à la fonction parentale sont particulièrement renforcées.

## DANS LES ESPACES DE VIE SOCIALE

Les actions dédiées au lien social pour les plus fragiles, au soutien à la fonction parentale, à la continuité éducative sont particulièrement renforcées.

### Le Confin'a'Bulle (EVS Bulle d'aires – Roquesteron)

Grâce aux idées, aux compétences et à l'investissement des habitants, **44 animations ont été organisées sur une plateforme ouverte de visio-conférences**, telles que :

- Le Zoom'Cawa (temps de lecture ou de musique pour les jeunes enfants),
- SOS parents confinés (espace de parole pour les parents autour de la scolarité à la maison),
- Lire ensemble (lectures partagées d'enfants, accompagnés par une orthophoniste),
- Les contes signés (voyage autour du monde pour tous, y compris les personnes malentendantes grâce à deux traductrices).

Cette dynamique inter-vallées s'est ensuite élargie au territoire de deux autres centres sociaux, avec la **création de La Parenthèse**, temps de rencontres virtuelles pendant la sieste des tout petits pour les parents du secteur.





# DES MODALITÉS SPÉCIFIQUES D'INTERVENTION

LA GRANDE MAJORITÉ DES STRUCTURES APORTE UN SOUTIEN SPÉCIFIQUE POUR LUTTER CONTRE LES INÉGALITÉS SOCIALES ET ÉCONOMIQUES.



**9 centres sociaux**  
**MISE À DISPOSITION GRATUITE DE BIENS ET DE SERVICES**

↳ *Kits d'ateliers créatifs, ordinateurs, impression d'attestation et de documents scolaires, etc.*

**4 centres sociaux**  
**REMBOURSEMENT DE FRAIS AVANCÉS DANS LA STRUCTURE**

**4 centres sociaux**  
**AIDE ALIMENTAIRE**



**3 centres sociaux**  
**GRATUITÉ D'ACTIONS**

Multiplication d'actions « hors les murs », initiées en particulier par les centres sociaux : actions dans l'espace public, équipement itinérant, porte à porte, sorties de proximité avec les familles

« Avec le confinement, j'ai mieux compris l'utilisation de l'outil numérique qui n'est plus seulement réservé aux achats en ligne ou aux jeux... Sans l'aide à distance de l'équipe, je n'aurais jamais pu aider mon fils. »



## La semeuse me connecte (centre social La Ruche - Nice centre)

Afin de lutter contre les inégalités accentuées par le confinement, le centre social a conduit :

- un appel aux dons pour les enfants scolarisés au domicile : près de 135 ordinateurs et tablettes ont été distribués.
- un dispositif d'accompagnement scolaire à distance : aide à la connexion, à la communication avec les enseignants, aide aux apprentissages, à la préparation d'examens et au maintien d'un rythme sur la journée.

## Click and collect à la ludothèque (centre social L'Escalé - Valbonne)

Ne pouvant fonctionner de façon habituelle, la ludothèque a dû innover : **le jeu est un bon moyen de s'évader dans ce contexte anxiogène** ! En s'inspirant du secteur marchand, l'interface numérique a été reconfigurée pour donner aux familles la possibilité de réserver des jeux en ligne à partir du catalogue de la ludothèque. Des horaires d'accueil téléphonique ont été dédiés aux réservations. La collecte des jeux et jouets commandés par les familles se faisait sur site lors de créneaux d'ouverture prévus à cet effet.

# DES ESPACES DE CITOYENNETÉ

EN S'IMPLIQUANT DANS DES PROJETS, CHACUN PARTICIPE  
À L'AMÉLIORATION DU QUOTIDIEN DE TOUS.

LA JEUNESSE AU CŒUR D'UNE  
DÉMARCHE COLLECTIVE



## Clap sur le Civisme avec les jeunes (Centre social La Passerelle - Carros)

Ce projet vise à « **façonner les citoyens de demain, respectueux les uns des autres** », explique la coordinatrice jeunesse du centre social. Des jeunes de 11 à 17 ans, membres du Club Citoyen, ont réalisé un court métrage avec l'aide de l'association Casa Doc', sur le thème du harcèlement scolaire. Ils en avaient écrit le scénario. « **A sa place** » est le titre choisi pour ce court métrage, diffusé sur la chaîne You Tube Carros Web TV.

La réflexion de ces jeunes s'est ensuite poursuivie sur la lutte contre les discriminations, avec l'intervention de la Fondation du Camp des Milles.

DES HABITANTS ENGAGÉS DANS  
LA VIE DE LEUR TERRITOIRE



## Une équipe citoyenne aux côtés des seniors (EVS itinérant Harpèges – Haut pays grassois)

Dans ce large territoire de moyenne montagne, certaines personnes âgées rencontrent des difficultés à maintenir des liens sociaux, du fait de la faible densité de population et de l'éloignement des services. La création de cette équipe de visiteurs vise à **unir des bénévoles volontaires autour de la lutte contre l'isolement des personnes âgées**.

Sillonnant les petites routes toute l'année, l'équipe de visiteurs **écoute, rassure et guide** vers des réponses spécifiques : appels téléphoniques, visites à domicile, animations collectives, aide administrative et numérique.



# DES MOYENS FINANCIERS

## DANS LES CENTRES SOCIAUX



**5 890 555 €**

**BUDGET CUMULÉ**

sur les actions des structures

**490 880 €**

**BUDGET MOYEN**

(589 000€ à l'échelle nationale)

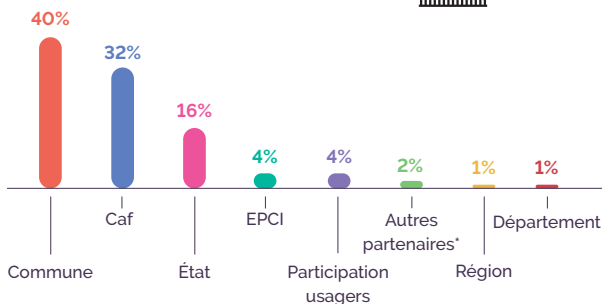
**PART DE LA MASSE SALARIALE :**

**65%** de BUDGET MOYEN

**87%** des financements proviennent

- des communes (subventions, CEJ compris)
- de la Caf (Fonds nationaux, fonds locaux)
- de l'État (subventions, aides à l'emploi)

### RÉPARTITION DES CO-FINANCEMENTS



\*MSA, ARS, Fondations, centre national du cinéma, entreprises, bailleur social.

### RÉPARTITION DES STRUCTURES PAR BUDGET



## DANS LES ESPACES DE VIE SOCIALE



**1 954 296 €**

**BUDGET CUMULÉ**

sur les actions des structures

**217 144 €**

**BUDGET MOYEN**

(93 600€ à l'échelle nationale)

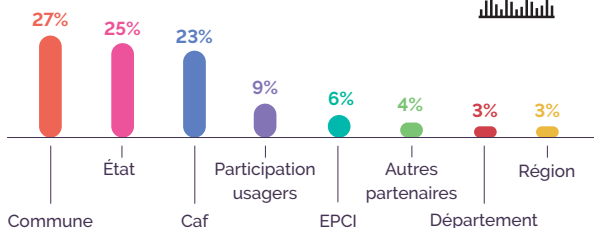
**PART DE LA MASSE SALARIALE :**

**61%** de BUDGET MOYEN

**75%** des financements proviennent

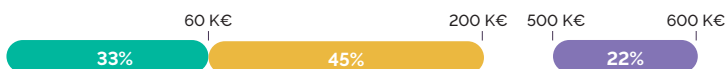
- des communes (subventions, CEJ compris)
- de la Caf (Fonds nationaux, fonds locaux)
- de l'État (subventions, aides à l'emploi)

### RÉPARTITION DES CO-FINANCEMENTS



\*MSA, ARS, Fondations, centre national du cinéma, entreprises, bailleur social.

### RÉPARTITION DES STRUCTURES PAR BUDGET



# LISTE DES 23 STRUCTURES AGRÉÉES EN 2021

IMPLANTATION	NOM/GESTIONNAIRE	IMPLANTATION	NOM/GESTIONNAIRE
<b>Beausoleil</b> 32, boulevard de la République	Centre social CCAS de Beausoleil	<b>Nice Saint Charles Roquebillière</b> 34, bld Louis Braille	Espace de vie sociale Association Epilogue
<b>Cannes - Ranguin</b> Chemin rural de la Frayère	Centre social Cœur de Ranguin MJC Ranguin	<b>Nice - Les Liserons</b> 326, route de Turin	Espace de vie sociale Association Galice
<b>Cannes - La Frayère</b> Chemin des Rainettes	Centre social Association Parcours de femmes	<b>Nice - Les Moulins</b> 29 Boulevard Paul Montel	Centre social des Moulins CCAS Ville de Nice
<b>Carros</b> 15 bis rue du Bosquet	Centre social La Passerelle Association Pari Mix'Cité	<b>Puget-Théniers</b> Avenue Miss Pell	Centre social Foyer rural Cépage
<b>Coaraze</b> 67 route du Col Saint Roch	Espace de vie sociale De Coaraze à Bendejun Association APEEC	<b>Roquesteron</b> 15 bld Salvago	Espace de vie sociale Bulle d'aires Association la Maison des Enfants
<b>Grasse</b> 31-33, rue Marcel Journet	Centre social Association Harpèges	<b>Saint André de la R.</b> 11, rue Eugène Coste	Espace de vie sociale SIVOM Val de banquière
<b>Guillaumes</b> Place de Provence	Centre Social L'Epi UFCV	<b>Seranon</b> 125, rue des tilleuls	Espace de vie sociale du Haut pays grassois Association Harpèges
<b>Nice centre</b> 3, rue Trachel	Centre social La Ruche Association La Semeuse	<b>Saint-Laurent-du-Var</b> 475, contre-allée Georges Pompidou	Centre social Association A.G.A.S.C.
<b>Nice - Vieux Nice</b> 17, rue de la Condamine	Espace de vie sociale Association La Semeuse	<b>Valbonne</b> Place Méjane	Centre social l'Escalé Association Espace Culture et Cityenneté
<b>Nice nord</b> 14, rue des Boers	Centre social 3.0 Association Galice	<b>Vallauris</b> Avenue Henri Pourtalet	Espace de vie sociale des Hauts de Vallauris Apprentis d'Auteuil
<b>Nice Ariane</b> Jardin Lécuyer Av Emile Ripert	Centre social Le Village CCAS Ville de Nice	<b>Vence</b> 51, avenue des Alliés	Centre social Maison de la vie vençoise Association I.S.I
<b>Nice - Pasteur-Bon voyage</b> 1, voie romaine	Espace de vie sociale Association PAJE		

# PROJET SENACS

Le Système National d'Échange des Centres Sociaux (SENACS) - Observatoire des Centres Sociaux contribue à rendre visible et à valoriser les actions et projets des centres sociaux. La période de déploiement de l'observatoire partagé des centres sociaux réalisé sur 2012-2017 a permis de couvrir l'ensemble des départements. Cette enquête est basée sur un questionnaire co-construit en inter-réseau Caf et fédérations. Depuis 2018, l'observatoire s'est élargi aux espaces de vie sociale (EVS), un questionnaire adapté à ces structures a été mis en place.

Par la production d'analyses chiffrées et qualitatives, elle vise à accroître la connaissance sur les centres sociaux et les espaces de vie sociale, ce qu'ils sont et ce qu'ils font. Une mission de maîtrise d'ouvrage a été confiée à la Caf du Rhône par la Cnaf pour accompagner cette démarche en lien avec la FCSF et pour l'animer sur l'ensemble du territoire. Localement, des comités de pilotage réunissant à minima Caf et représentation fédérale locale des centres sociaux ont été constitués pour co-produire les analyses.

L'observatoire contribue à valoriser les projets des centres sociaux et des espaces de vie sociale, ce qui permet de disposer en permanence de données chiffrées et d'illustrations d'actions pertinentes menées avec et pour les habitants.

L'observatoire des centres sociaux ne pourrait exister sans les personnes (salarié.es et ou bénévoles) qui, chaque année, répondent aux 100 questions qui leurs sont posées. Qu'elles et ils en soient, au travers de ces lignes, remercié.es.

Pour aller plus loin, retrouvez toutes les informations sur le site internet : [www.senacs.fr](http://www.senacs.fr)

## COORDONNÉES

**CAISSE D'ALLOCATIONS  
FAMILIALES**  
des Alpes-Maritimes  
06175 - NICE Cedex 2

## LEXIQUE

ALSH : Accueil de loisirs sans hébergement  
CARSAT : Caisse d'assurance retraite et de la santé au travail  
CDAD : Conseil départemental de l'accès au droit  
CEJ : Contrat Enfance-Jeunesse  
Cidff : Centre d'Information sur les droits des femmes et des familles  
Clas : Contrat local d'accompagnement à la scolarité  
Clic : Centre local d'information et de coordination (dédié aux personnes âgées)  
EAJE : Établissement d'accueil du jeune enfant  
Etp : Équivalent temps plein  
HG : halte-garderie  
Laep : Lieu d'accueil enfants-parents  
MSAP : Maison de services au public  
NPNRU : Nouveau programme national de renouvellement urbain  
RAM : Relais assistants maternels  
Reaap : Réseau d'écoute, d'appui et d'accompagnement des parents

# FICHE NATIONALE

ENQUÊTE 2021 - DONNÉES 2020

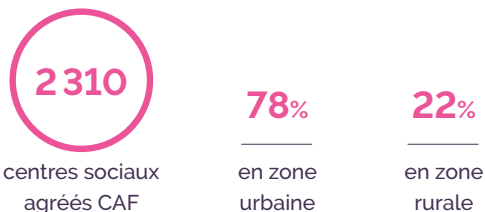


## Période COVID

78% des centres sociaux ont proposé des actions "Hors les murs" en 2020 et 68% ont mis en place un accueil téléphonique dès le 1<sup>er</sup> confinement.

- Un observatoire national partagé entre CNAF et FCSF et co-piloté en local par les 2 réseaux
- Un panorama annuel de l'activité des centres sociaux et des espaces de vie sociale

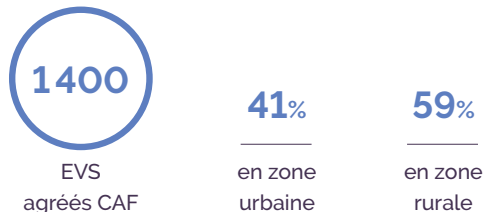
## CENTRES SOCIAUX



**+ de 57 000** salariés  
représentant en moyenne **11,3 ETP** par structure  
**6 800** stagiaires et volontaires en service civique

**+ de 72 700** bénévoles d'activités engagés de façon ponctuelle ou régulière  
**+ de 33 800** bénévoles à la gouvernance des gestions associatives

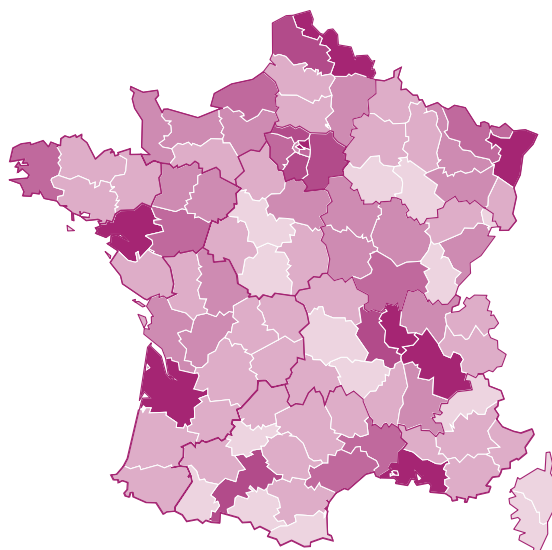
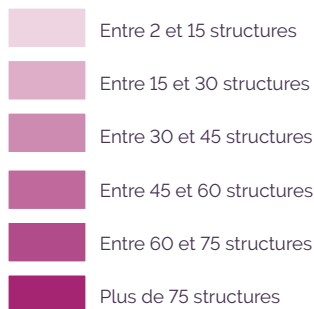
## ESPACES DE VIE SOCIALE



**+ de 7 950** salariés  
représentant en moyenne **2,8 ETP** par structure  
**1 820** stagiaires et volontaires en service civique

**+ de 31 900** bénévoles d'activités  
**+ de 11 000** bénévoles administrateurs

## DENSITÉ DE RÉPARTITION DES STRUCTURES





PROJET  
**SENACS**

SENACS - SYSTÈME D'ÉCHANGES NATIONAL DES CENTRES SOCIAUX

[www.senacs.fr](http://www.senacs.fr)

